

Outlook Express 6.0 の利用方法

Microsoft Internet Explorer のバージョン 6.0 以降には、Outlook Express 6.0 が付属しています。この Outlook Express 6.0 を利用することで、メールの送受信を行うことができます。

- Outlook Express を初めてお使いになる場合：
「A. インターネット接続ウィザードによる設定」へ
- Outlook Express を使って、メールの送受信を行う場合：
「B. メールの利用方法」へ
- メールの送受信がうまく行えない場合：
「C. 設定の変更・確認」へ

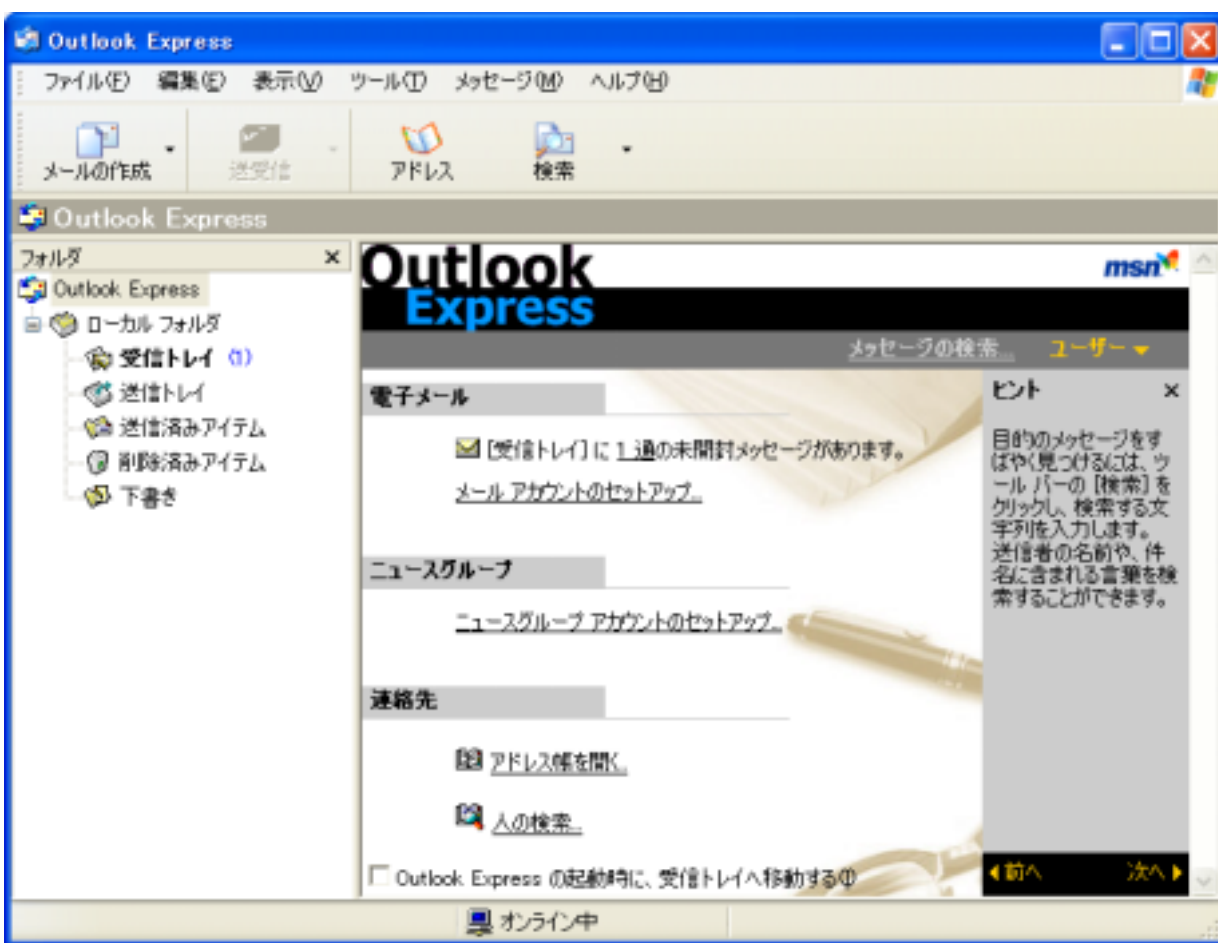
A. インターネット接続ウィザードによる設定

1. メールの設定

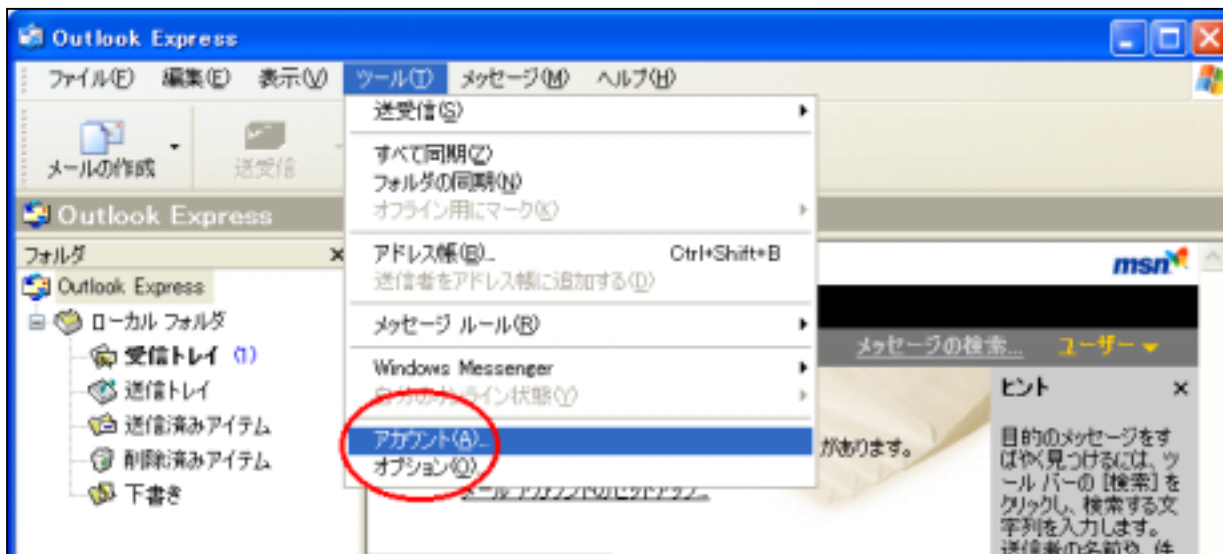
Outlook Express を起動します。

- [スタート] [電子メール Outlook Express]をクリックします。

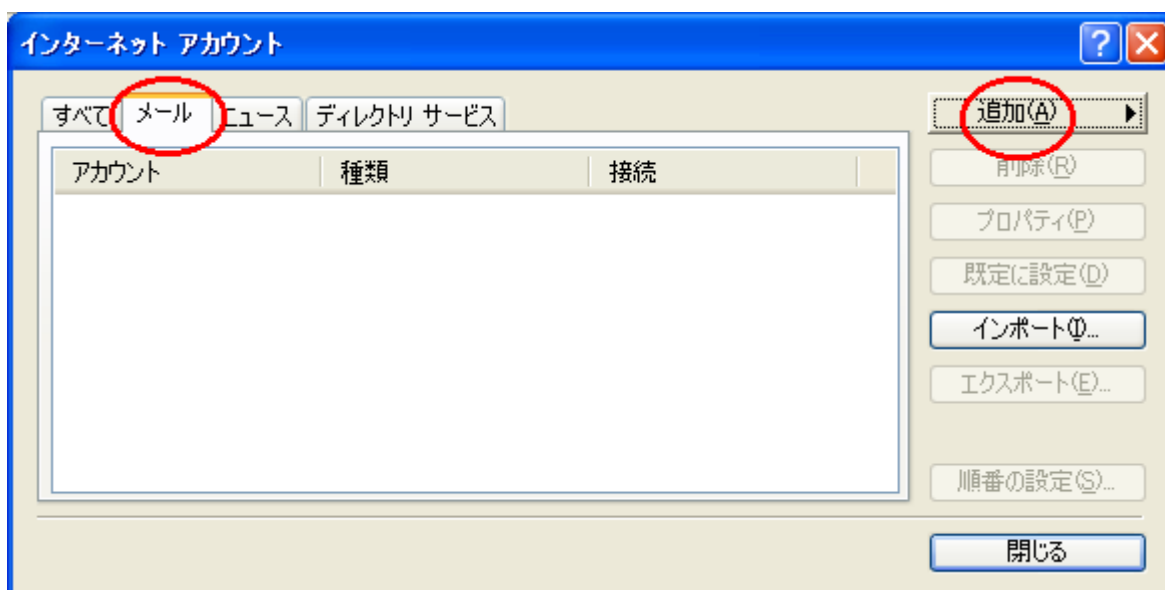
Outlook Express を起動すると、下図のようなウィンドウが表示されます。自動的に「インターネット接続ウィザード」が起動した場合は、に進みます。



[ツール]メニューから[アカウント]を選択します。



[メール]タブをクリックすると、登録されているメールアカウントの一覧が表示されます。



- **インターネット高知用のアカウントが表示される場合**は、既に設定が完了しています。[閉じる]をクリックし、メールの設定を終了します。
- **インターネット高知用のアカウントが表示されない場合**は、[追加]から[メール]を選択すると、[インターネット接続ウィザード]が起動するので、へ進みます。

[**会員様のお名前**]を入力し、[**次へ**]をクリックします。

(例は、高知太郎という名前の会員様を仮定しています。ローマ字でも、日本語でも入力できます。)

The screenshot shows the 'インターネット接続ウィザード' (Internet Connection Wizard) dialog box. The title bar is blue with a close button (X) on the right. The main area has a light beige background. At the top, the title '名前' (Name) is displayed. Below it, a message reads: '電子メールを送信するときに、名前が[送信者]のフィールドに表示されます。表示する名前を入力してください。' (When sending email, the name will be displayed in the [Sender] field. Please enter the name to be displayed). There is a text input field labeled '表示名(N):' (Display Name) containing the text '高知 太郎' (Taro Kochi). Below the field, an example is given: '例: Taro Chofu'. At the bottom, there are three buttons: '< 戻る(B)' (Back), '次へ(N) >' (Next), and 'キャンセル' (Cancel). The '次へ(N) >' button is circled in red.

会員様の[**メールアドレス**]を入力し、[**次へ**]をクリックします。

インターネット高知とご契約のユーザIDがxxxとすると、メールアドレスはxxx@i-kochi.or.jpとなります。ユーザIDは当手引書「接続設定の基本事項」2. ユーザIDを参照してください。

The screenshot shows the 'インターネット接続ウィザード' (Internet Connection Wizard) dialog box. The title bar is blue with a close button (X) on the right. The main area has a light beige background. At the top, the title 'インターネット電子メール アドレス' (Internet Email Address) is displayed. Below it, a message reads: '電子メールのアドレスは、ほかのユーザーがあなたに電子メールを送信するために使います。' (The email address is used by other users to send you email). There is a text input field labeled '電子メール アドレス(E):' (Email Address) containing the text 'xxx@i-kochi.or.jp'. Below the field, an example is given: '例: t-chofu@microsoft.com'. At the bottom, there are three buttons: '< 戻る(B)' (Back), '次へ(N) >' (Next), and 'キャンセル' (Cancel). The '次へ(N) >' button is circled in red.

メールサーバの設定を行います。以下のように入力し、**[次へ]**をクリックします。

インターネット接続ウィザード

電子メール サーバー名

受信メール サーバーの種類(S) POP3

受信メール (POP3、IMAP または HTTP) サーバー(Q):
po.i-kochi.or.jp

SMTP サーバーは、電子メールを送信するときに使用するサーバーです。
送信メール (SMTP) サーバー(Q):
mail.i-kochi.or.jp

< 戻る(B) 次へ(N) > キャンセル

- 受信メールサーバーの種類 : POP3
- 受信メール (POP3 または IMAP) サーバー : po.i-kochi.or.jp
- 送信メール (SMTP) サーバー : mail.i-kochi.or.jp

以下のように選択または入力し、**[次へ]**をクリックします。

インターネット 接続ウィザード

インターネット メール ログオン

インターネット サービス プロバイダから提供されたアカウント名およびパスワードを入力してください。

アカウント名(A):

パスワード(P):

パスワードを保存する(W)

メール アカウントにアクセスするときに、インターネット サービス プロバイダがセキュリティで保護されたパスワード認証 (SPA) を必要としている場合は **[セキュリティで保護されたパスワード認証 (SPA) を使用する]** をオンにしてください。

セキュリティで保護されたパスワード認証 (SPA) を使用する(S)

< 戻る(B) **次へ(N) >** キャンセル

- アカウント名 : **ユーザ ID**
- パスワード : **ご契約時にお客様がお決めになったパスワード**
- **[パスワードを保存する]**にチェックをすると、以後パスワードを入力する必要がありません。

以上でメールの設定は完了です。**[完了]**をクリックします。

インターネット 接続ウィザード

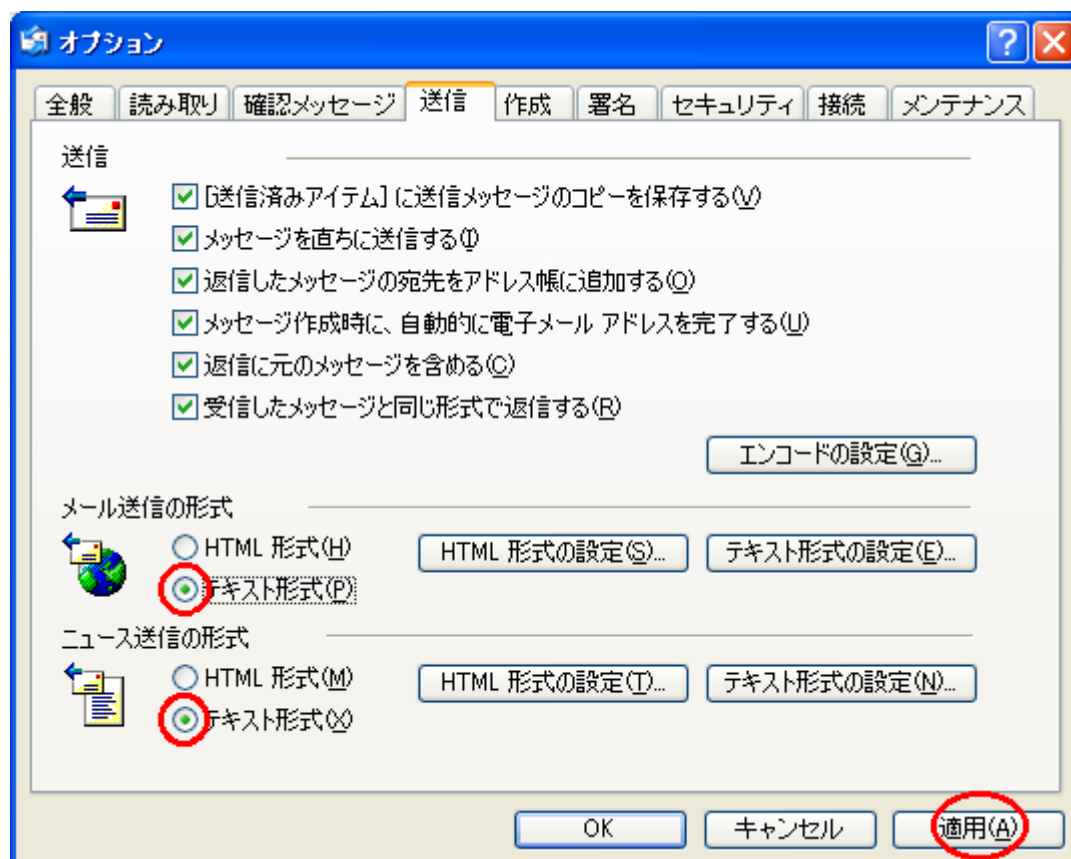
設定完了

セットアップを完了するのに必要な情報がすべて入力されました。
これらの設定を保存するには、**[完了]** をクリックしてください。

< 戻る(B) **完了** キャンセル

2. オプションの設定

メールと設定が完了したら、[ツール]メニューから[オプション]を選択し、[送信]タブをクリックします。以下のように選択し、[適用(A)]をクリックし、[OK]をクリックします。



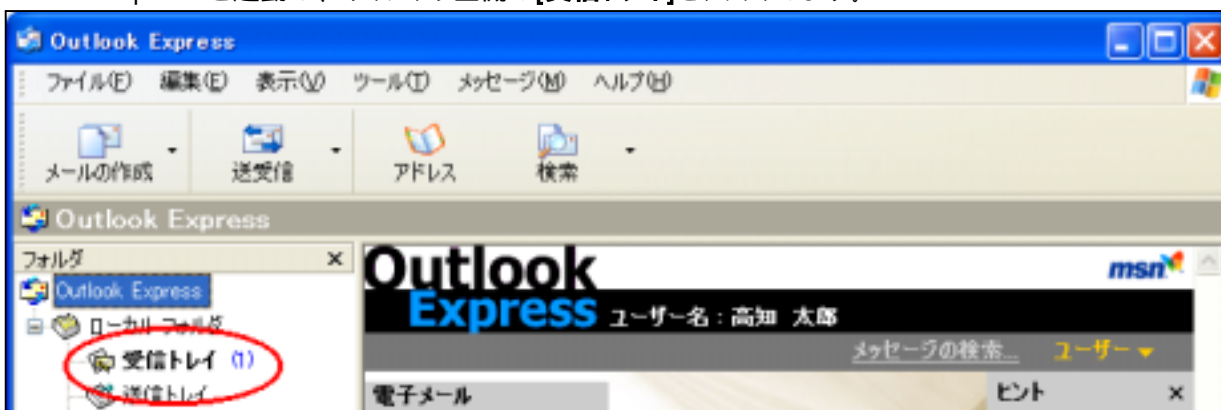
- メール送信の形式 : テキスト形式
- ニュース送信の形式 : テキスト形式

以上で基本的な設定は完了です。必要に応じてカスタマイズしてください。メールの送受信が、うまく行えない場合は、「C. 設定の変更・確認」を参照してください。

B. メールの利用方法

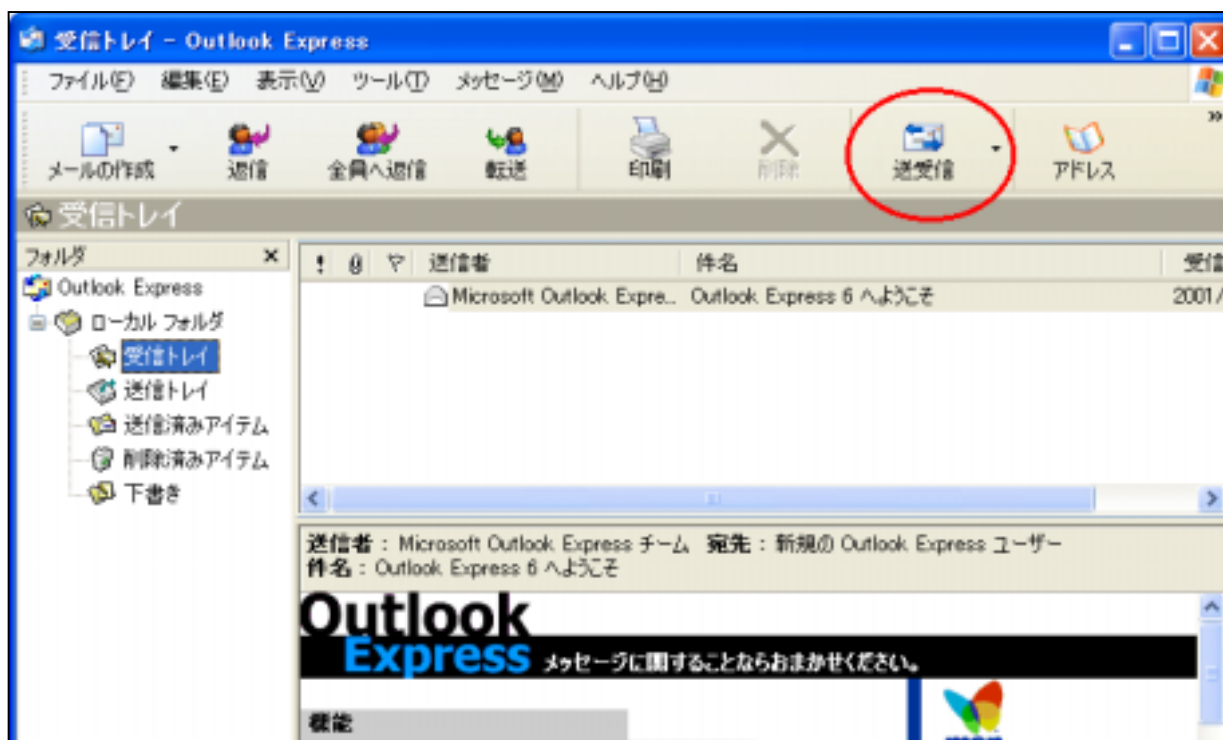
1. メールの受信

Outlook Express を起動し、ウィンドウ左側の[受信トレイ]をクリックします。

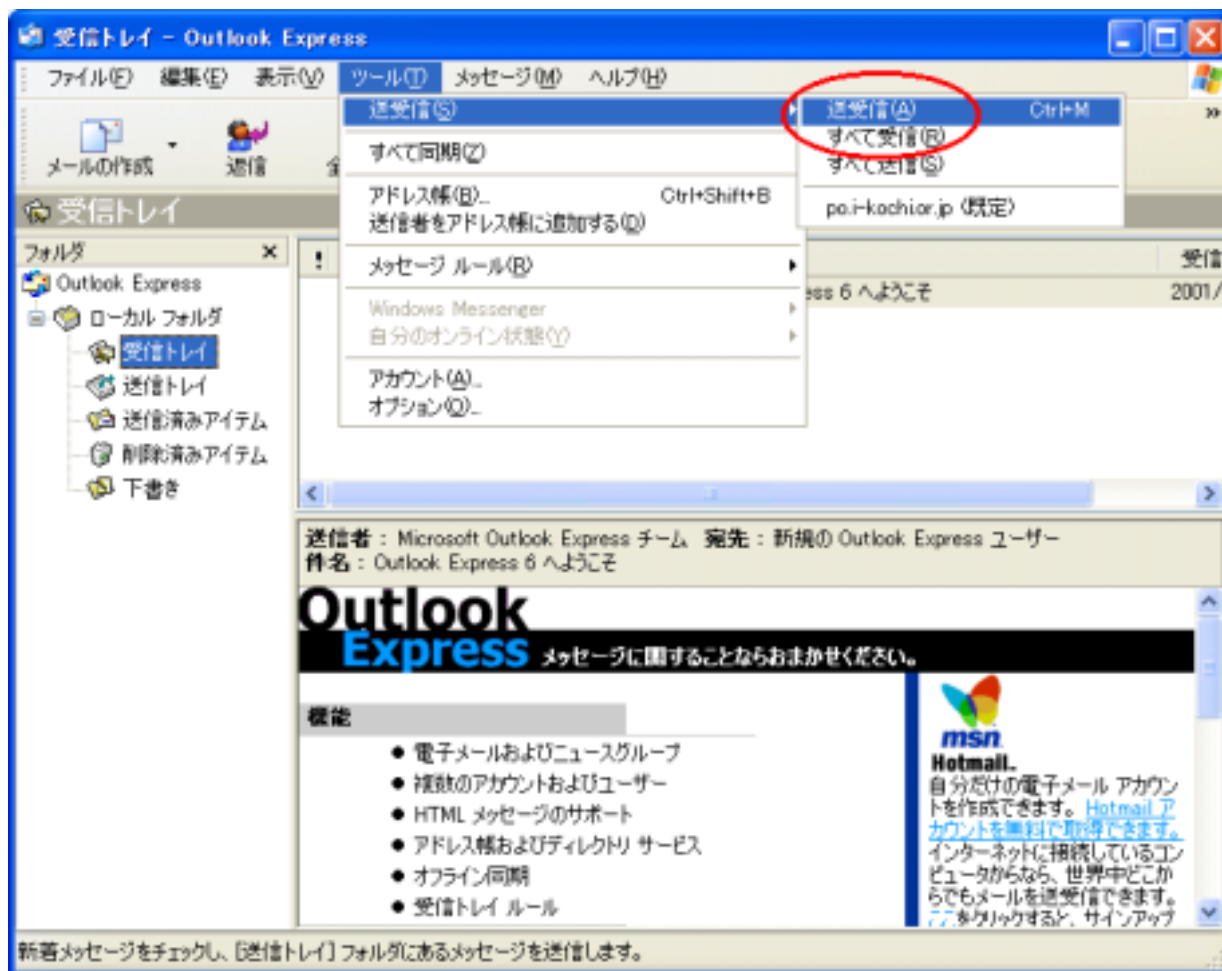


次のいずれかの方法で[送受信]を実行します。

1. [送受信]をクリックする。



2. [ツール(T)]メニュー [送受信(S)] [送受信(A)]をクリックします。

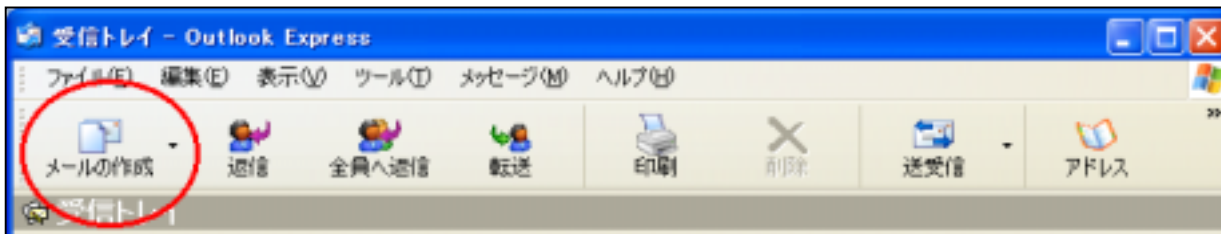


[送受信]を実行すると新着メールを受信します。

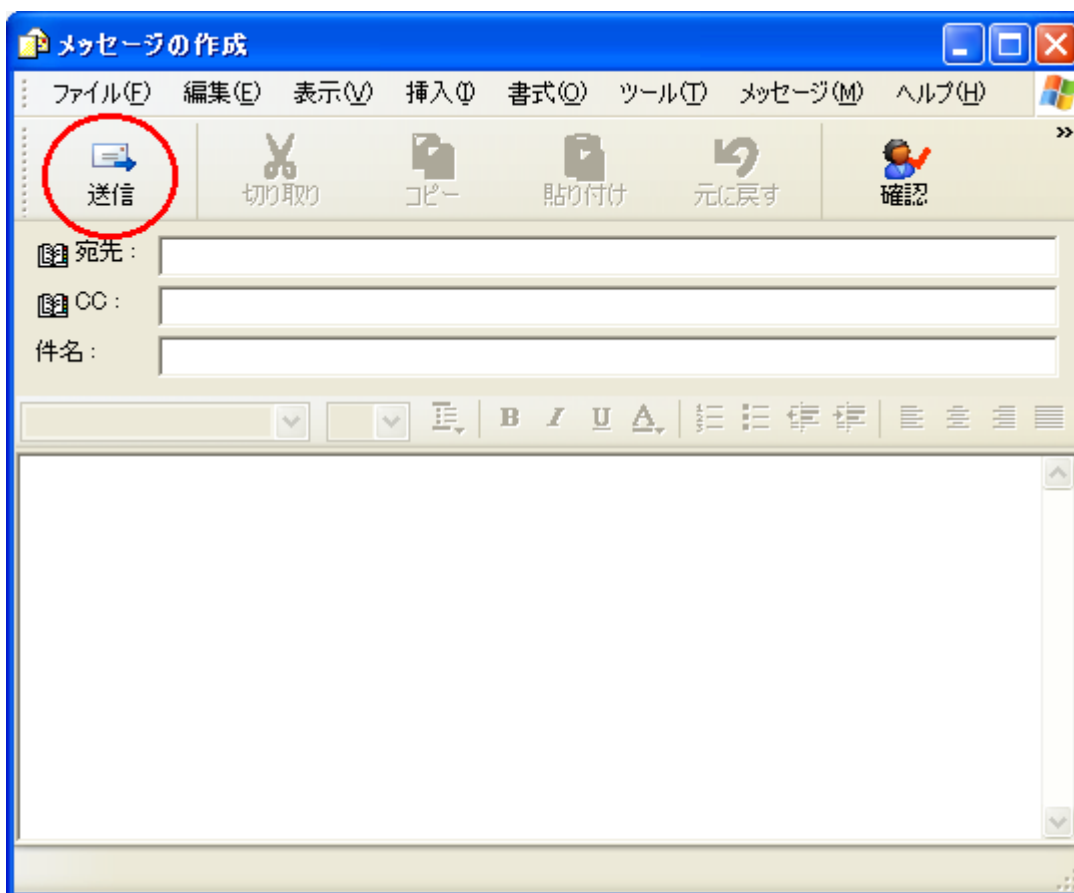
受信したメールの一覧は、ウィンドウ右上に表示され、本文はウィンドウ右下に表示されます。

2. メールの送信

Outlook Express を起動し、ツールバーの **[メールの作成]** をクリックする。



以下の項目を入力します。内容を十分確認したら、ツールバーの**[送信]**をクリックします。



[宛先]に、相手のメールアドレスを入力します。

[CC]は、同一のメールを送信したい他の人のメールアドレスを入力します。[CC]は CC で送信した事が**[宛先]**で送信した人にも分かるようになっています。

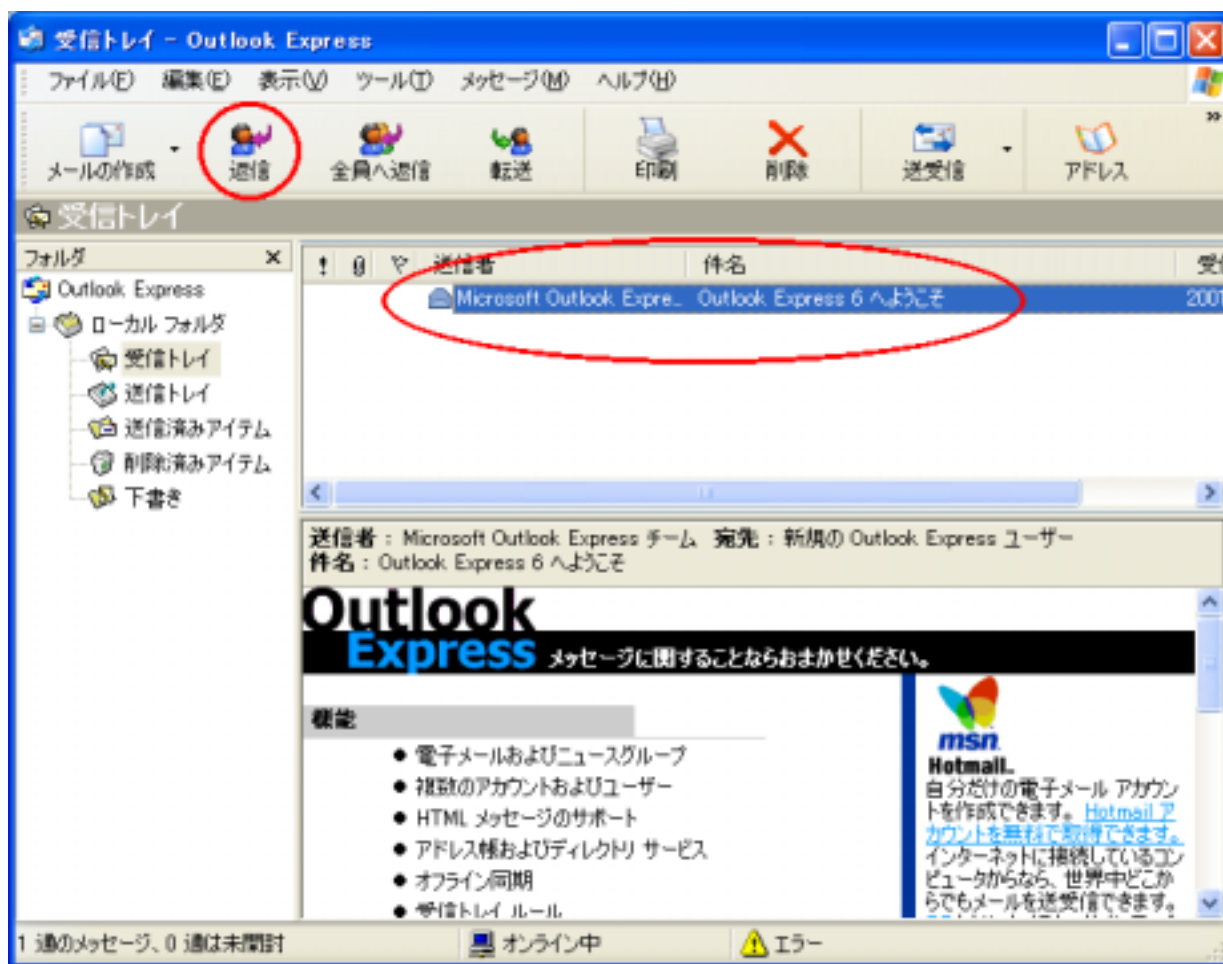
[件名]に、**メールの題**を入力します。

ウィンドウ下側にメッセージ(本文)を入力します。

添付するファイルがある場合、**[挿入]**メニューの**[添付ファイル]**を選択し、添付するファイルを選択します。

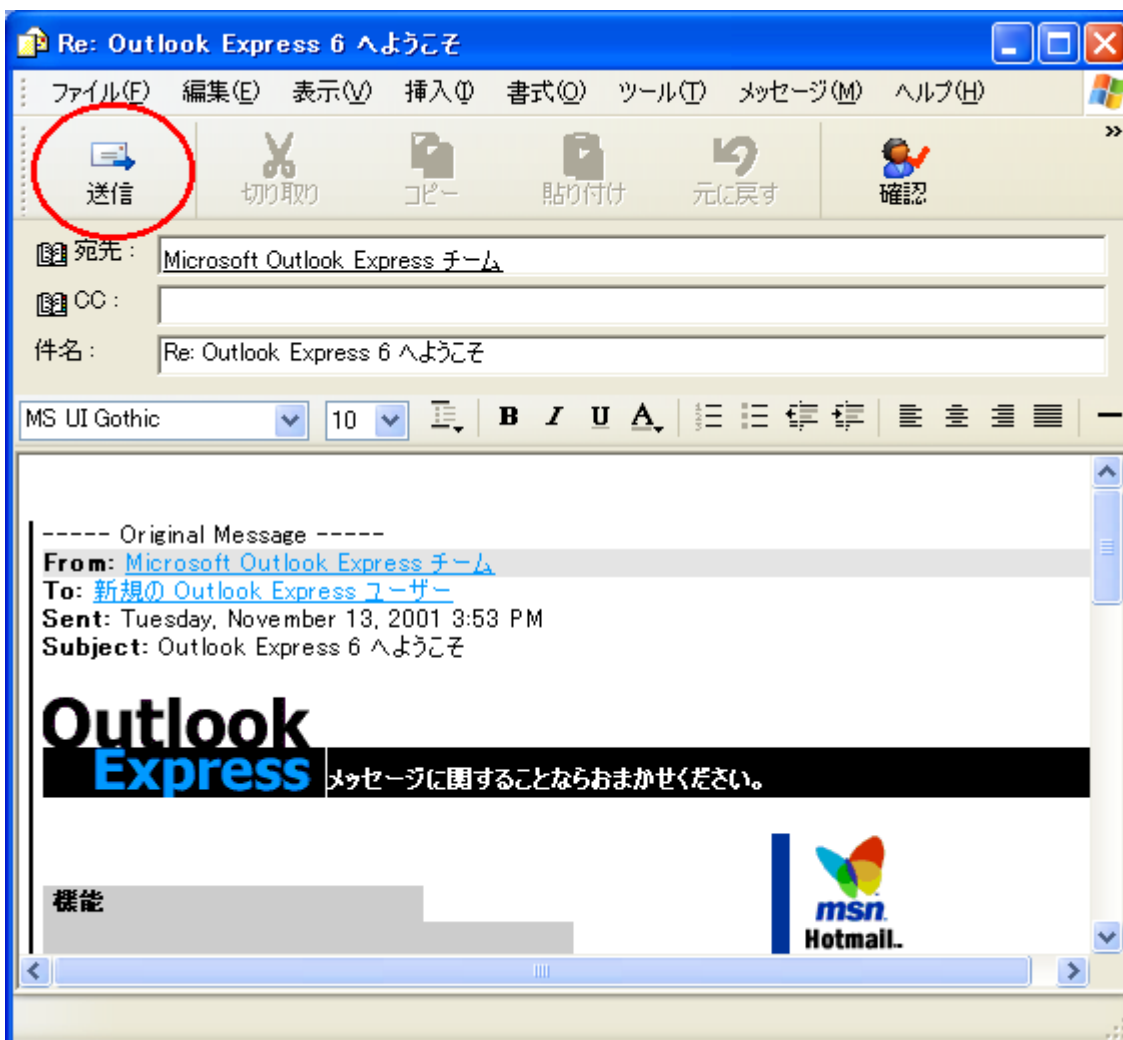
3. メールの返信

受信したメールに対して返事を出すには、受信トレイの受信メール一覧から、返事を出したいメールを選択し、ツールバーから[返信]または[全員へ返信]をクリックします。



- **[返信]** : 差出人にだけ返事を出します。
- **[全員へ返信]** : 受信したメールが複数のメールアドレスにあてたメールの場合、宛先に書かれた全員に返事を出します。

[宛先]と[件名]及び、受信したメールの内容が引用されたメッセージ作成ウィンドウが表示されます。ウィンドウ下側にメッセージ(本文)を入力し、ツールバーの[送信]をクリックし、返事を出します。返信の場合、[宛先]が自動的に入力されますので、誤りが無いか十分確認してから、送信します。



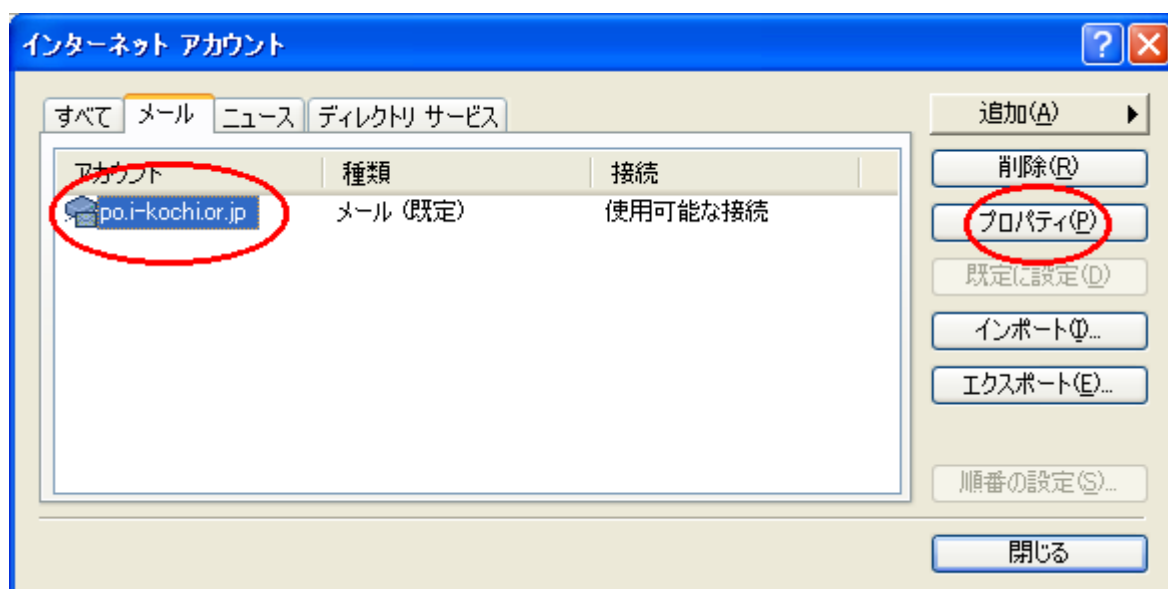
初めてメールをご利用になる場合は、ご自身からご自身宛にメールを送信し、送信したメールを受信します。更に受信したメールに対してご自身宛に返信をすることで、設定が正しいことを確認できます。

C. 設定の確認・変更方法

Outlook Express を使ってメールの送受信が行えない場合、設定に誤りがある可能性があります。Outlook Express を起動し、以下の手順に従い、設定の確認及び変更を行ってください。

1. メールアカウントの設定

[ツール]メニューから[アカウント]を選択し、[メール]をクリックすると、登録されているメールアカウントの一覧が表示されます。「インターネット高知用のアカウント」を選択し、[プロパティ]をクリックします。



「インターネット高知用のアカウント」が表示されない場合は、[追加]から[メール]を選択します。「インターネット接続ウィザード」が起動するので、「A.インターネット接続ウィザードによる設定」の手順に従い、メールの設定を行います。

[全般]タブをクリックし、以下のように入力します。

インターネット高知 のプロパティ

全般 サーバー 接続 セキュリティ 詳細設定

メール アカウント

これらのサーバーに覚えやすい名前を付けることができます。(例：仕事、Microsoft メール サーバー)

インターネット高知

ユーザー情報

名前(N): 高知 太郎

会社名(O):

電子メール アドレス(M): xxx@i-kochi.or.jp

返信アドレス(Y):

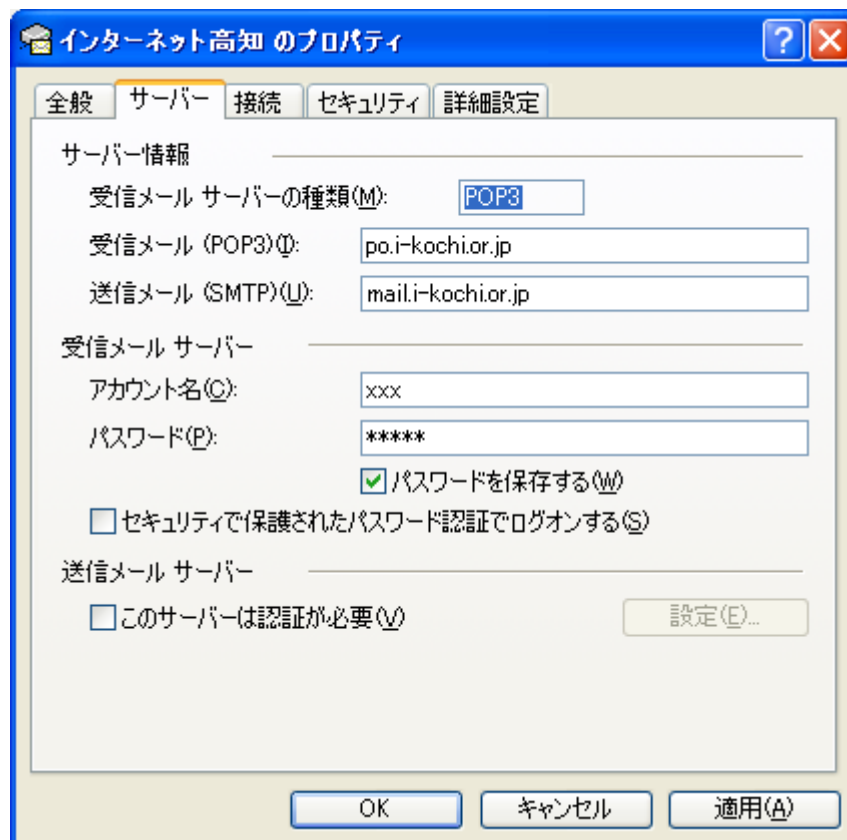
メールを受信時および同期時にこのアカウントを含める

OK キャンセル 適用(A)

- メールアカウント : **インターネット高知**
- 名前 : **会員様のお名前**
- 会社名 : **任意(空欄可)**
- 電子メールアドレス : **会員様のメールアドレス**
- 返信アドレス : **任意(空欄可)**

インターネット高知とご契約のユーザ ID が xxx とすると、メールアドレスは xxx@i-kochi.or.jp となります。ユーザ ID は当手引書「接続設定の基本事項」2. ユーザ ID を参照してください。

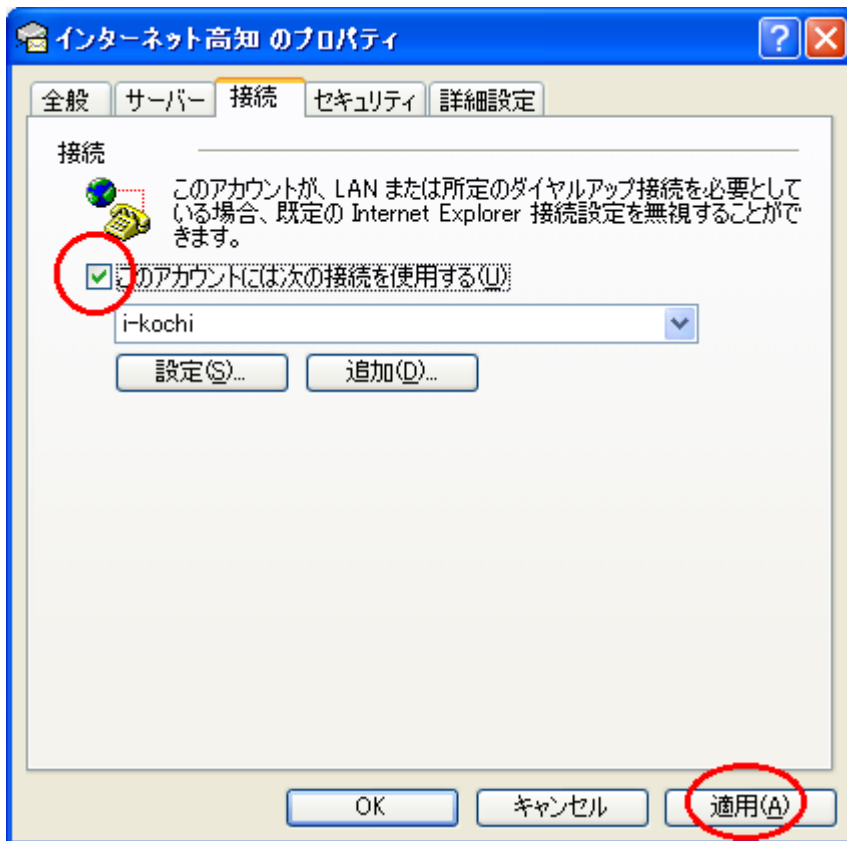
[サーバー]タブをクリックし、以下のように入力します。



- 受信メール : po.i-kochi.or.jp
- 送信メール : mail.i-kochi.or.jp
- アカウント : 会員様のユーザID
- パスワード : パスワード

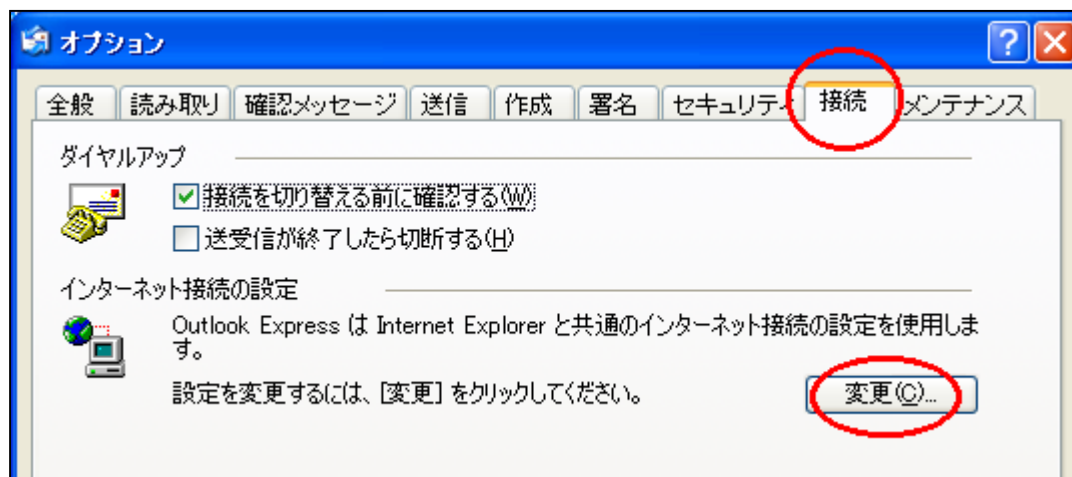
ユーザIDは当手引書「接続設定の基本事項」2. ユーザIDを参照してください。パスワードは、インターネット高知から会員様にお電話を差し上げたときにお決めになったパスワードです。パスワードは入力しても表示されませんので、ご注意ください。

[接続]タブをクリックし、[このアカウントには次の接続を使用する(U)]にチェックを入れ、[i - kochi (インターネット高知用の接続設定)]を選択し、[適用]をクリックし、[OK]をクリックします。



2. オプションの設定について

[ツール]メニューから[オプション]を選択し、[接続]タブをクリックし、[変更]をクリックします。



[i - kochi(既定)]を選択して、[通常の接続でダイヤルする(O)]にチェックを入れ、[適用]をクリックし、[OK]をクリックします。

