

MacOS X Mail 利用方法

はじめに

MacOS X Mail は MacOS X に標準でインストールされているメールソフトです。
ここでは、その設定と利用方法を説明します。

1. 設定

1 - 1 . アカウ ント の設定	× MA- 2
1 - 2 . アカウ ント の編集	× MA- 3

2. 利用方法

2 - 1 . メール の 送信	× MA- 4
2 - 2 . メール の 受信	× MA- 5

テストメールのすすめ

お知り合いの方にメールを送る前に、自分のアドレス宛にメールを送信し、正常に送受信ができるか試してください。

正常に送受信ができない場合はサポート (TEL:088-880-0339) まで電話でお問い合わせ下さい。
その際、具体的に何が (送信のみ、受信のみ、送受信とも、ホームページの閲覧) できないのか、またエラーメッセージが表示されている場合は、その内容をメモに取る等していただくと、問題の早期解決に役立ちます。

1 . 設定

1 - 1 . アカウントの設定

Dock (通常画面の下にあります 下図参照) から Mail を起動します。



初めて起動した場合、左の画面が表示されます。

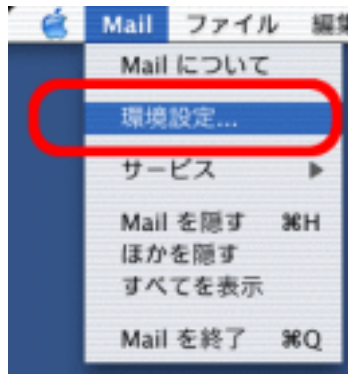
各項目を入力および選択して下さい。

この画面が表示されない場合は、「1-2 . アカウントの編集」をご覧ください。

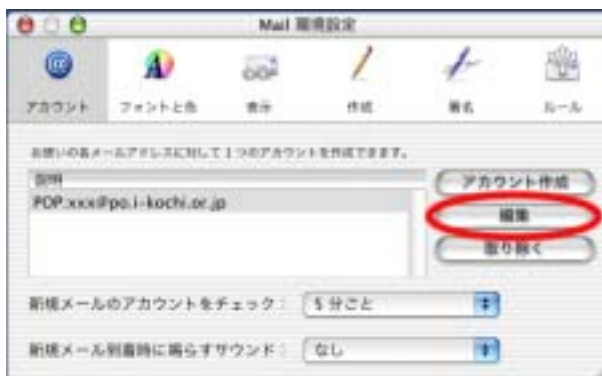
氏名以外は、全て半角の小文字で入力して下さい。

氏名	会員様のお名前 例) 高知太郎
メールアドレス	ユーザID@i-kochi.or.jp ユーザIDは、本書「接続設定の基本事項」2.ユーザIDに記載されているものです。図の例では、ユーザIDがxxx という会員様を仮定しています。
受信用メールサーバ	po.i-kochi.or.jp
メールサーバの種類	[POP] を選択
ユーザアカウントID	ユーザID
パスワード	インターネット高知から会員様にお電話を差し上げたときにお決めになったパスワードを入力。 パスワードは・で表示されます。
送信用 (SMTP) メールサーバ	mail.i-kochi.or.jp

1 - 2 . アカウントの編集



メニューバーの[Mail]から[環境設定]を選びます。



[アカウント]の「説明」からインターネット高知のアカウントを選択し[編集]をクリックします。



以下の項目を入力し、[OK]をクリックします。

メールアドレス：**xxx@i-kochi.or.jp**

ご契約のユーザIDがxxxの場合、メールアドレスはxxx@i-kochi.or.jpになります。

氏名：**会員様のお名前**

ホスト名：**po.i-kochi.or.jp**

ユーザ名：**ユーザID**

パスワード：インターネット高知から会員様にお電話を差し上げたときにお決めになったパスワードを入力。

パスワードは・で表示されます。

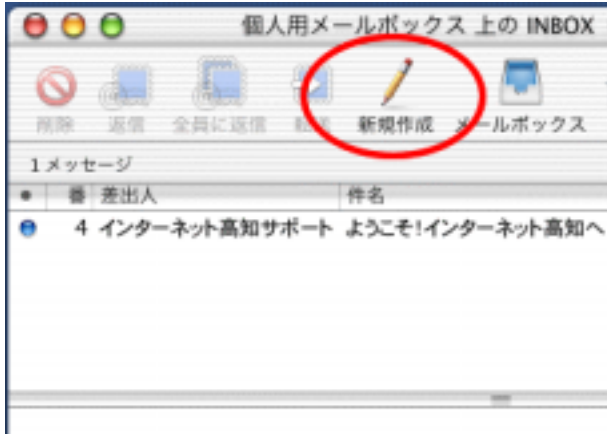
SMTP ホスト：**mail.i-kochi.or.jp**

「メールを受信するときに認証を使う」はチェックしないでください

以上でアカウントの編集は完了です。

2 . 利用方法

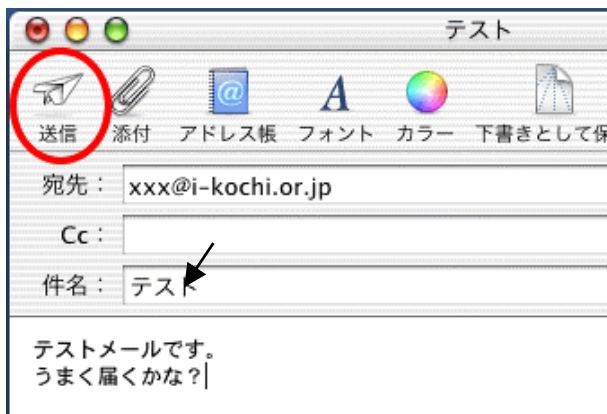
2 - 1 . メールの送信



Mail を起動し、**[新規作成]**をクリックします。

受信したメールに返信する場合は、**[返信]**をクリックします。

全員に返信する場合は**[全員に返信]**をクリックします。その際、「件名」は自動的に挿入されますので、特に入力する必要はありません。



以下の項目を入力します。

宛先：**送りたい相手のメールアドレス**
(例：xxx@i-kochi.or.jp)

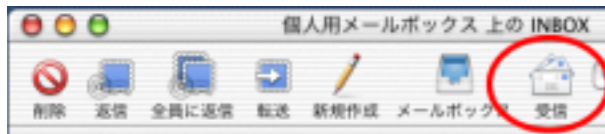
件名：**好きな文章を入力して下さい。**
(本件では「テスト」としています。)

メールの本文：
好きな文章を入力して下さい。

[送信]をクリックします。

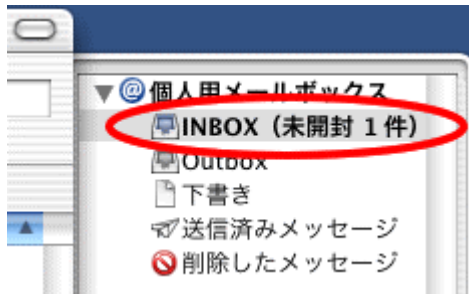
以上でメールの送信は完了です。

2 - 2 . メールの受信



【受信】をクリックします。（メールの受信が行われます。）

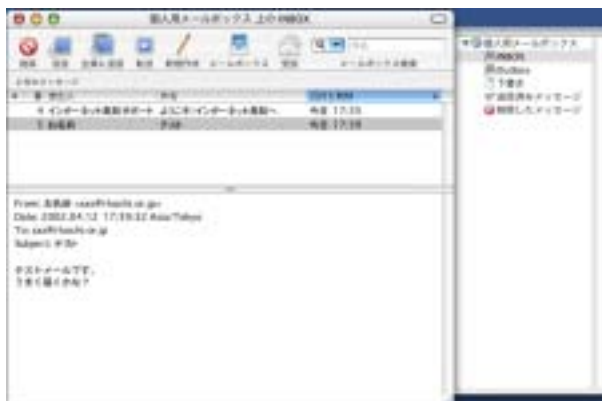
受信が完了したら、**【メールボックス】**をクリックします。



メールボックスがウィンドウの右側（または左側）に表示されます。

【INBOX】をクリックします。

【INBOX】の()内の数字は、未読メールの数です。



受信したメールの一覧が表示されます。読みたいメールの件名をクリックすると、ウィンドウ下部に本文が表示されます。

以上でメールの受信は完了です。